

IRSKÝ COB

Jak si vybrat hřebce pro svou klisnu?



Chcete svoji klisnu připustit a nevíte podle jakých kritérií si vybrat tatínka budoucího hřeběte?

Špatná kritéria výběru	Správná kritéria výběru
Vzdálenost od mého domova	Kvalita hřebcova potomstva
Barva	Vyrovnanost potomků
Výška	Tělesná stavba
Cena	Charakter
Nelicentovaný plemeník	Výsledek ze svodu
	Rodokmen
	Zdravotní stav

NESPŘÁVNÁ KRITÉRIA VÝBĚRU

Nechce se Vám cestovat?

- Málokdy je nejvhodnějším partnerem ten hřebec, který žije v sousední vsi.
- Pokud je pro Vás vzdálenost primární překážkou, zamyslete se, zda opravdu chcete být chovatelem.
- Pro dobrého chovatele není překážkou jet připouštět stovky kilometrů!!!

NESPRÁVNÁ KRITERIA VÝBĚRU

Barva kvalitního irského coba nedělá!

- pravdou je, že barva je pro mnohé majitele velmi atraktivní a žádoucí.
 - Primárně ale vždy hleďte na hřebce tak, jako kdyby byl celý bílý nebo černý.
- Jen tak máte šanci poznat dobrého koně.

Odmyslete si barvu a zamyslete se, co Vám zbyde!!





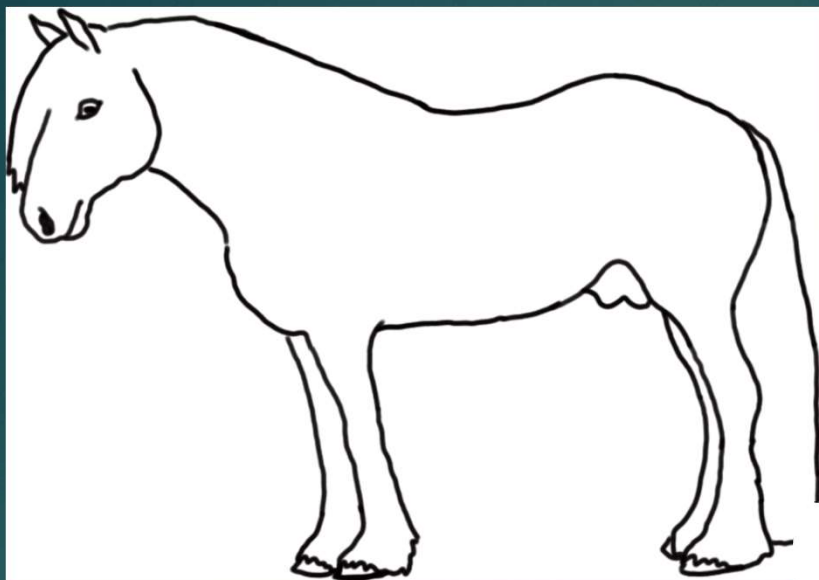
Vezměte si foto hřebce.....





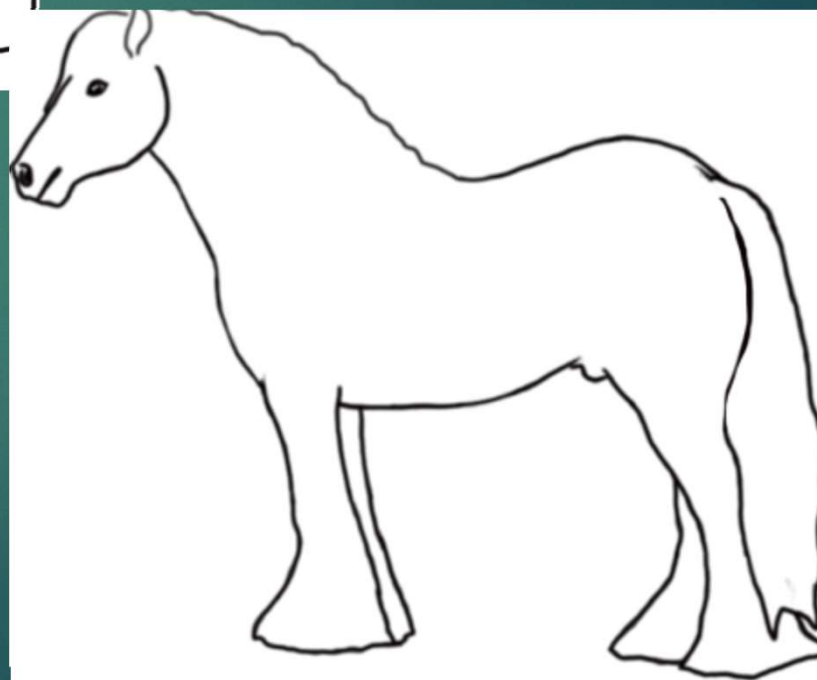
Obkreslete si jeho figuru...





Odstraňte barvu a podívejte se,
co Vám zbyde..

šampion ITCO Irsko 2018
typický hřebec irského coba



NESPRÁVNÁ KRITERIA VÝBĚRU

Typická výška irského coba je mezi 140-155 cm

Většina hřebců u výborných chovatelů jsou spíše menší, typičtí jedinci.

ROZHODNĚ **NEPLATÍ** ROVNICE :

~~$(\text{Výška otce} + \text{výška matky}) / 2 = \text{výška potomka}$~~

Hřebci s výškou 138 cm mohou mít potomky, kteří v dospělosti budou měřit přes 150 cm.

Nezaměřujte se tedy ani na výšku, ale primárně na kvalitu hřebce!

Legendární hřebec Lloyd, KVH cca 136 cm



NESPRÁVNÁ KRITERIA VÝBĚRU

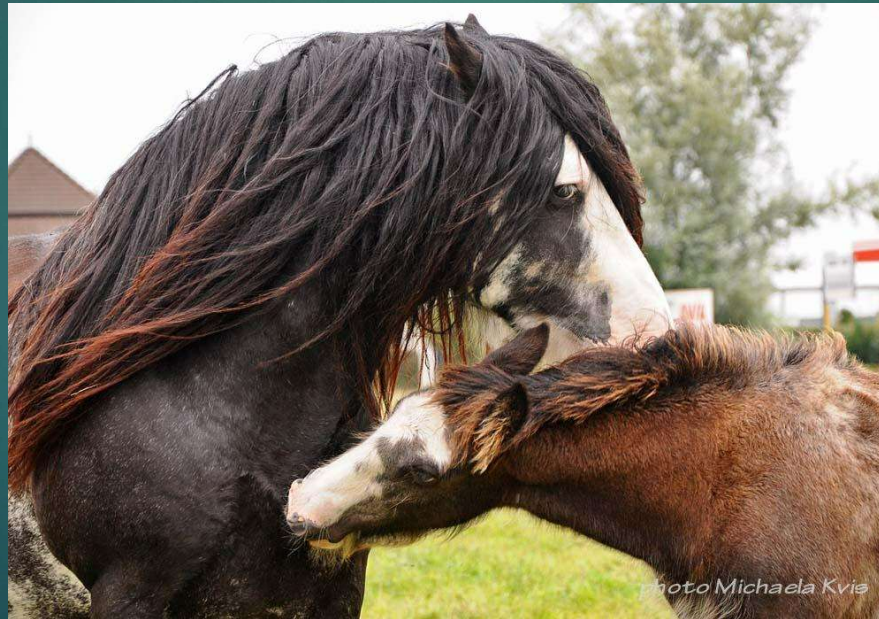
V zahraničí je zcela běžné že cena za přípuštění je výrazně rozdílná mezi hřebci kvalitními a nekvalitními, mezi hřebci osvědčenými na potomstvu a hřebci tzv. „v testaci“

Pokud chcete kvalitního potomka, není kriteriem výběru jeho otce cena za přípuštění. Majitelé kvalitních hřebců jsou si plně vědomi jejich ceny i přínosu pro chov !



JAK SI TEDY VYBRAT HŘEBCE?

- Najděte si jeho potomky a jejich hodnocení na svodech
- Pamatujte – kvalita plemeníka se pozná pouze podle jeho potomstva!
- Podívejte se zda má hřebec slušné potomky i s exteriervě horšími klisnami



JAK SI TEDY VYBRAT HŘEBCE?

- Podívejte se na hodnocení samotného hřebce na svodu, pokud toto hodnocení nemáte k dispozici, vyžádejte si ho od majitele hřebce
- Přesvědčte se o charakteru hřebce, nedejte na to, co píše jeho majitel. Nejlépe poznáte charakter na přehlídkách, když je hřebec v cizím prostředí. Dívejte se jak se chová v boxu nejen na předváděšti !



JAK SI TEDY VYBRAT HŘEBCE?

Kontrolujte zdravotní stav!!

- Vždy požadujte negativní test na PSSM1!!!
- Dávejte si pozor na zdravotní stav hřebce a nálezovou situaci v chovu kde stojí !!!
- Ptejte se po všech vyšetřeních, které hřebec před připouštěcí sezónou absolvoval
- Podívejte se mu na nohy do rousů, hlavně čerstvě importovaní jedinci mohou mít svrab a jiná nepříjemná onemocnění na která se testy běžně nedělají !!!
- Hřebec má krátký ocas a ostříhanou hřívu? Přesvědčte se, zda nemá letní vyrážku! I takoví jedinci se bohužel v inzerci na připouštění vyskytují a majitel hřebce Vám tuto skutečnost nepoví.

JAKÉHO HŘEBCE SI URČITĚ NEVYBRAT?

problematický zdravotní stav



Letní vyrážka



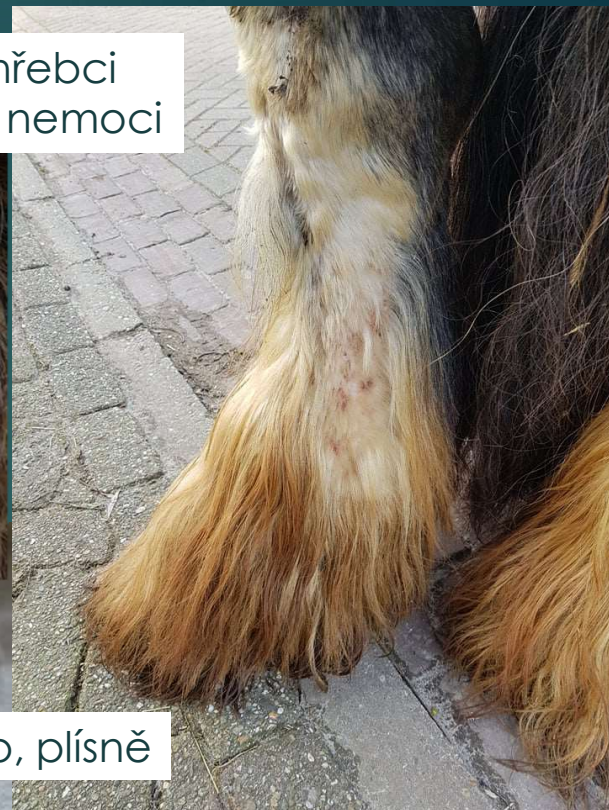
Problematický zdravotní status stáje
kde je hřebec ustájen



S importovanými hřebci
mnohdy přichází i nemoci



Svrab, plísně



Víte jaké má Vaše klisna nedostatky?

Hledejte hřebce, který má ve stejných znacích korektní exteriér.

KVÍZ pro Vás

Na následující straně uvidíte mnoho plemenných hřebců působících v ČR v plemenitbě
Jste si jistí, že se dobře orientujete a hřebce poznáte?

V rohu snímku najdete jména hřebců, kteří na obrázcích jsou. Pořadí obrázků hřebců není
dle abecedního pořadí jejich jmen.

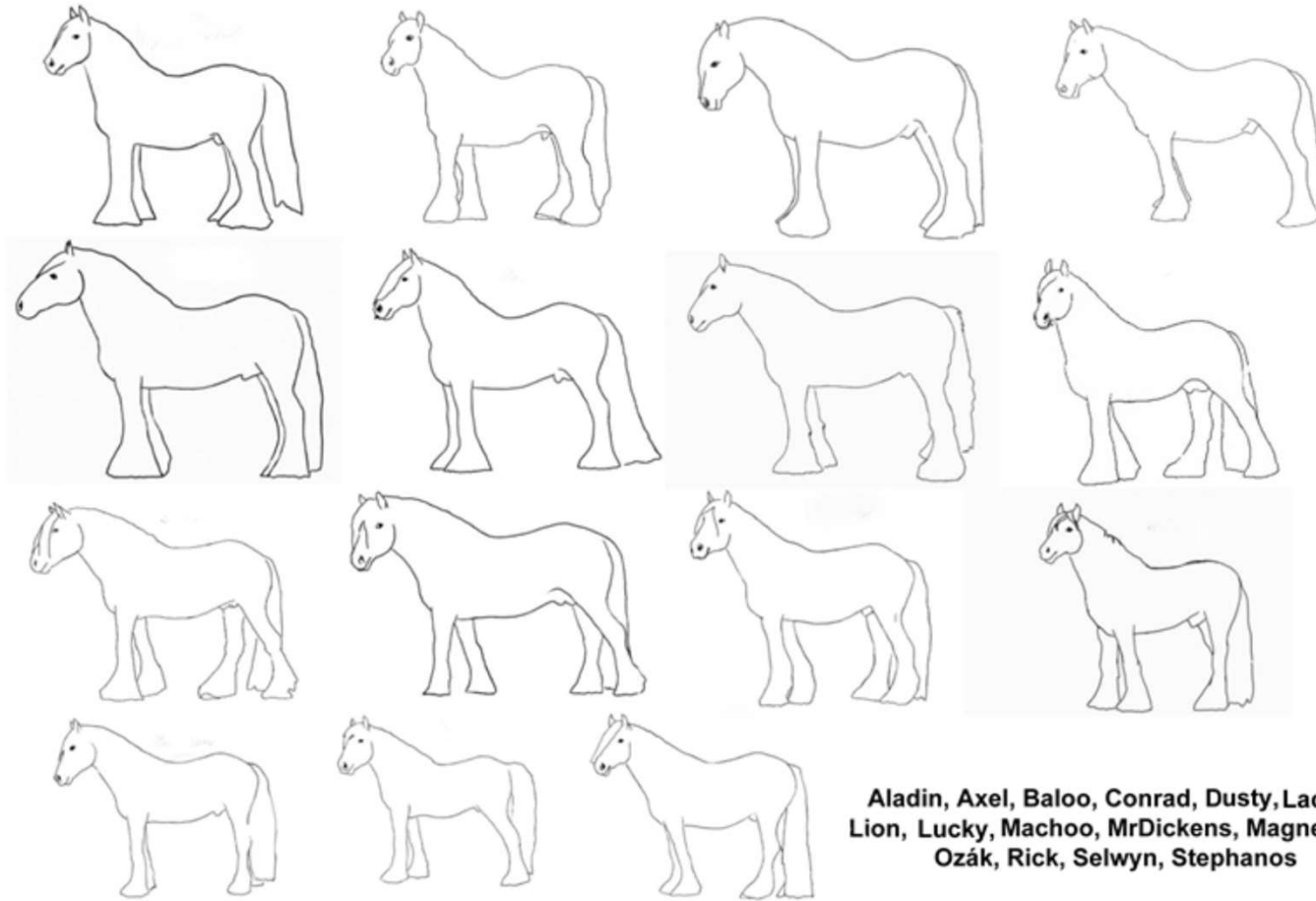
Jedná se pouze o obkreslené siluety plemenných hřebců, nejedná se o volnou kresbu!

Těm z Vás, kteří dokážou správně identifikovat všechny hřebce a přiřadí správná jména
k obrázkům, poskytne ICCR zdarma nákrčník s logem irského coba.

Váš odhad pošlete na adresu
info@irishcob.cz

Poznáte KDO JE KDO???

Who is who? licentovaní ICS NL a působí v ČR



Aladin, Axel, Baloo, Conrad, Dusty, Laciát
Lion, Lucky, Machoo, MrDickens, Magners,
Ozák, Rick, Selwyn, Stephanos



Michaela Kvisová
pro ICCR, z.s.

2018